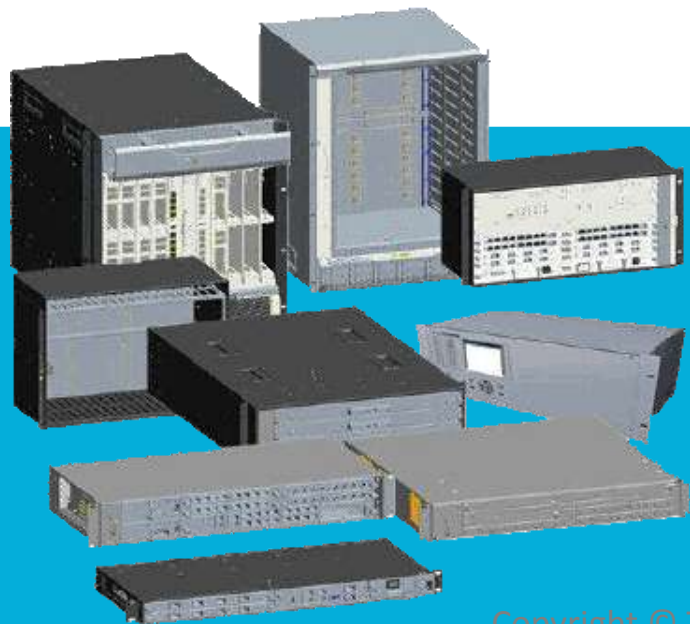


上海图熠科技有限公司



<<户外机柜>>



上海图熠科技有限公司以为客户创造价值为理念，致力于为客户提供各类结构与供货综合解决方案，产品涵盖户外机柜、室内机柜、插箱、终端等。公司在结构、工艺、造型、热、力学、防护、工程、**EMC**等专业均具强大实力，能够满足电气、电子、通讯等行业客户对高品质产品的需求。



1

多舱机柜



舱位格局

- 三舱并列

门设置

- 前\后\左\右均可

尺寸

- 可变

散热

- 空调、热交换器、直通风、自然散热

材料

- 不锈钢\普通钢板\铝板

防护

- IP55

机械强度

- GB/T19183.5中等级2

抗风

- 40m/s

EMC

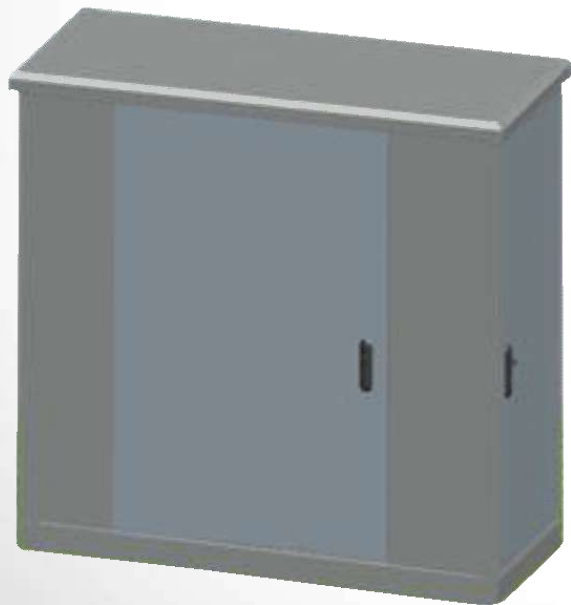
- GB/T18663.3中I级

工作温度

- -40℃~+55℃

工作湿度

- 5%~100%



舱位格局

- 三舱并列

门设置

- 前\后\左\右均可

尺寸

- 可变

散热

- 空调、热交换器、直通风、自然散热

材料

- 不锈钢\普通钢板\铝板

防护

- IP55

机械强度

- GB/T19183.5中等级2

抗风

- 40m/s

EMC

- GB/T18663.3中I级

工作温度

- -40℃~+55℃

工作湿度

- 5%~100%



舱位格局

- 左上下舱\右单舱

门设置

- 前\后\左\右均可

尺寸

- 可变

散热

- 空调、热交换器、直通风、自然散热

材料

- 不锈钢\普通钢板\铝板

防护

- IP55

机械强度

- GB/T19183.5中等级2

抗风

- 40m/s

EMC

- GB/T18663.3中I级

工作温度

- -40℃~+55℃

工作湿度

- 5%~100%



1

**多舱机柜**

2

**双舱机柜**

# 双舱机柜



舱位格局

- 双舱并列

门设置

- 前\后\左\右均可

尺寸

- 可变

散热

- 空调、热交换器、直通风、自然散热

材料

- 不锈钢\普通钢板\铝板

防护

- IP55

机械强度

- GB/T19183.5中等级2

抗风

- 40m/s

EMC

- GB/T18663.3中I级

工作温度

- -40℃~+55℃

工作湿度

- 5%~100%



舱位格局

• 双舱叠加

门设置

• 前\后\左\右均可

尺寸

• 可变

散热

• 空调、热交换器、直通风、自然散热

材料

• 不锈钢\普通钢板\铝板

防护

• IP55

机械强度

• GB/T19183.5中等级2

抗风

• 40m/s

EMC

• GB/T18663.3中I级

工作温度

• -40℃~+55℃

工作湿度

• 5%~100%



1

**多舱机柜**

2

**双舱机柜**

3

**单舱机柜**

# 单舱机柜



舱位格局

• 单舱

门设置

• 前\后均可

尺寸

• 可变

散热

• 空调、热交换器

材料

• 不锈钢\普通钢板\铝板

防护

• IP55

机械强度

• GB/T19183.5中等级2

抗风

• 40m/s

EMC

• GB/T18663.3中I级

工作温度

• -40℃~+55℃

工作湿度

• 5%~100%

# 单舱机柜



舱位格局

- 单舱

门设置

- 前\后均可

尺寸

- 可变

散热

- 直通风、自然散热

材料

- 不锈钢\普通钢板\铝板

防护

- IP55

机械强度

- GB/T19183.5中等级2

抗风

- 40m/s

EMC

- GB/T18663.3中I级

工作温度

- -40℃~+55℃

工作湿度

- 5%~100%



舱位格局

- 单舱（型材）

门设置

- 前\后均可

尺寸

- 可变

散热

- 空调、热交换器、直通风、自然散热

材料

- 不锈钢\普通钢板\铝板

防护

- IP55

机械强度

- GB/T19183.5中等级2

抗风

- 40m/s

EMC

- GB/T18663.3中I级

工作温度

- -40℃~+55℃

工作湿度

- 5%~100%



舱位格局	• 单舱
门设置	• 前\后均可
尺寸	• 可变
散热	• 空调、热交换器、直通风、自然散热
材料	• 不锈钢\普通钢板\铝板
防护	• IP55
机械强度	• GB/T19183.5中等级2
抗风	• 40m/s
EMC	• GB/T18663.3中I级
工作温度	• -40℃~+55℃
工作湿度	• 5%~100%



舱位格局

• 单舱

门设置

• 前\后均可

尺寸

• 可变

散热

• 空调、热交换器

材料

• 不锈钢\普通钢板\铝板

防护

• IP55

机械强度

• GB/T19183.5中等级2

抗风

• 40m/s

EMC

• GB/T18663.3中I级

工作温度

• -40℃~+55℃

工作湿度

• 5%~100%



舱位格局

- 单舱

门设置

- 前面

尺寸

- 可变

散热

- 直通风、自然散热

材料

- 不锈钢\普通钢板\铝板

防护

- IP55

机械强度

- GB/T19183.5中等级2

抗风

- 40m/s

EMC

- GB/T18663.3中I级

工作温度

- -40℃~+55℃

工作湿度

- 5%~100%



舱位格局	• 单舱
门设置	• 前面
尺寸	• 可变
散热	• 热交换器（侧置）
材料	• 不锈钢\普通钢板\铝板
防护	• IP55
机械强度	• GB/T19183.5中等级2
抗风	• 40m/s
EMC	• GB/T18663.3中I级
工作温度	• -40℃~+55℃
工作湿度	• 5%~100%



舱位格局

- 单舱

门设置

- 前面

尺寸

- 可变

散热

- 直通风、自然散热

材料

- 不锈钢\普通钢板\铝板

防护

- IP55

机械强度

- GB/T19183.5中等级2

抗风

- 40m/s

EMC

- GB/T18663.3中I级

工作温度

- -40℃~+55℃

工作湿度

- 5%~100%

# 单舱机柜



舱位格局	• 单舱
门设置	• 前\侧均可
尺寸	• 可变
散热	• 空调、热交换器
材料	• 不锈钢\普通钢板\铝板
防护	• IP55
机械强度	• GB/T19183.5中等级2
抗风	• 40m/s
EMC	• GB/T18663.3中I级
工作温度	• -40℃~+55℃
工作湿度	• 5%~100%

# 单舱机柜



舱位格局

- 单舱

门设置

- 前\侧均可

尺寸

- 可变

散热

- 直通风、自然散热

材料

- 不锈钢\普通钢板\铝板

防护

- IP55

机械强度

- GB/T19183.5中等级2

抗风

- 40m/s

EMC

- GB/T18663.3中I级

工作温度

- -40℃~+55℃

工作湿度

- 5%~100%

# 单舱机柜



舱位格局

- 单舱

门设置

- 前面

尺寸

- 可变

散热

- 直通风、自然散热

材料

- 不锈钢\普通钢板\铝板

防护

- IP55

机械强度

- GB/T19183.5中等级2

抗风

- 40m/s

EMC

- GB/T18663.3中I级

工作温度

- -40℃~+55℃

工作湿度

- 5%~100%

# 单舱机柜



舱位格局

• 单舱

门设置

• 前面

尺寸

• 可变

散热

• 自然散热

材料

• 不锈钢\普通钢板\铝板

防护

• IP55

机械强度

• GB/T19183.5中等级2

抗风

• 40m/s

EMC

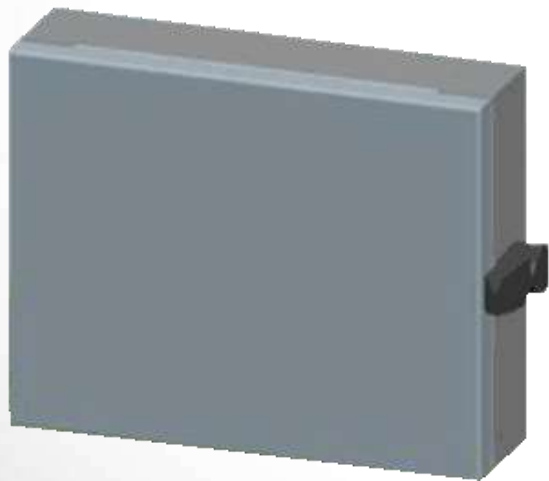
• GB/T18663.3中I级

工作温度

• -40℃~+55℃

工作湿度

• 5%~100%



舱位格局

• 单舱

门设置

• 前面

尺寸

• 可变

散热

• 自然散热

材料

• 不锈钢\普通钢板\铝板

防护

• IP55

机械强度

• GB/T19183.5中等级2

抗风

• 40m/s

EMC

• GB/T18663.3中I级

工作温度

• -40℃~+55℃

工作湿度

• 5%~100%

## 上海图熠科技有限公司

- 地址：上海自由贸易试验区基隆路1号汤臣大厦4楼
- 邮编：200131
- 电话：+86-21-58690003
- 传真：+86-21-58692793
- E-mail: [info@hytsu.com](mailto:info@hytsu.com)

**我们给您一个领先承诺，我们与您一起共赢未来！**

# 谢谢

